



Ce document a été numérisé par le CRDP  
d'Alsace pour la Base Nationale des Sujets  
d'Examens de l'enseignement  
professionnel

Session 2011

CERTIFICAT D'APTITUDE PROFESSIONNELLE  
**ÉBÉNISTE**

**EP2**  
**ANALYSE FORMELLE ET STYLISTIQUE**

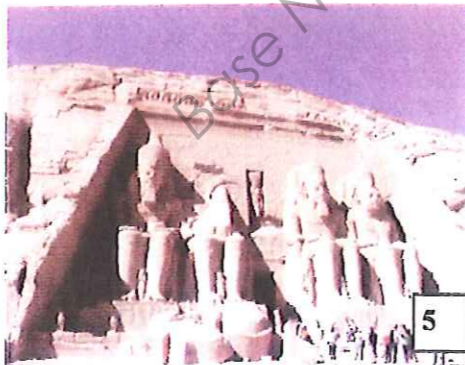
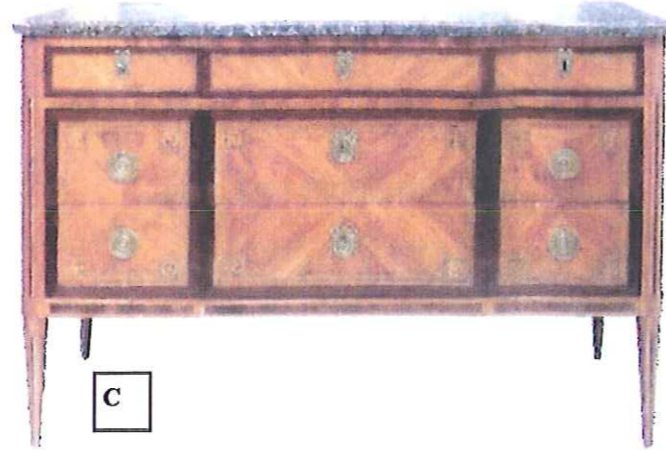
**Note définitive : .... / 8 pts**

Ce dossier comprend 4 folios

**Le dossier sera rendu complet à l'issue de l'épreuve**

CERTIFICAT D'APTITUDE PROFESSIONNELLE ÉBÉNISTE			Code examen : 11 EP2
EP2- analyse formelle et stylistique et réalisation graphique			Session 2011
SUJET - Analyse formelle et stylistique	Coefficient : 2	Durée : 1h30	folios 1/4

A chaque architecture (1,2,3,4,5) correspond un meuble (A,B,C,D,E)



Observez les documents et associez les éléments d'architecture avec les meubles. Vous préciserez l'époque et le style dans lesquels vous placez chaque couple.

- Architecture 1 meuble n° ..... époque ..... Style.....
- Architecture 2 meuble n° ..... époque ..... Style.....
- Architecture 3 meuble n° ..... époque ..... Style.....
- Architecture 4 meuble n° ..... époque ..... Style.....
- Architecture 5 meuble n° ..... époque ..... Style.....

...../ 5 points

A l'aide de croquis annotés justifiez deux associations en utilisant le rapport formel.

...../ 2 points

<b>CERTIFICAT D'APTITUDE PROFESSIONNELLE ÉBÉNISTE</b>			<b>Code examen : 11 EP2</b>
<b>EP2- analyse formelle et stylistique et réalisation graphique</b>			<b>Session 2011</b>
<b>SUJET - Analyse formelle et stylistique</b>	<b>Coefficient : 2</b>	<b>Durée : 1h30</b>	<b>folios 2/4</b>

Pour chacun des meubles ci-dessous, précisez son style, son nom, sa fonction d'usage, son créateur et/ou un ébéniste de la même, époque.



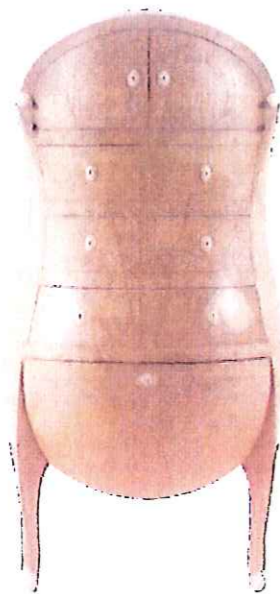
STYLE :  
NOM :  
FONCTION :  
EBENISTE :

...../ 2 points



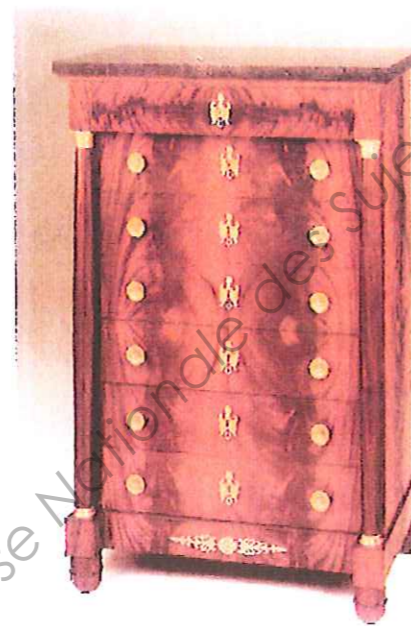
STYLE :  
NOM :  
FONCTION :  
EBENISTE :

...../ 2 points



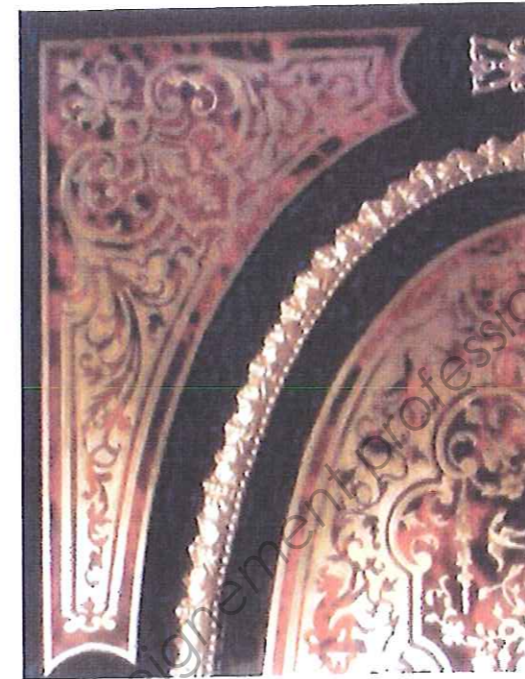
STYLE :  
NOM :  
FONCTION :  
EBENISTE :

...../ 2 points



STYLE :  
NOM :  
FONCTION :  
EBENISTE :

...../ 2 points



Le Meuble présenté ci-dessus a une particularité dans la réalisation de son décor.

Citez le nom donné à cette technique : .....

Expliquez la technique utilisée pour la réalisation de celui-ci : .....

Citez les matériaux utilisés :

Donnez le nom de l'ébéniste qui a mis au point cette technique : .....

A l'aide des exemples d'ornements qui vous sont donnés citez les différents éléments de décor trouvés sur les meubles de cet ébéniste ou s'en inspirant :

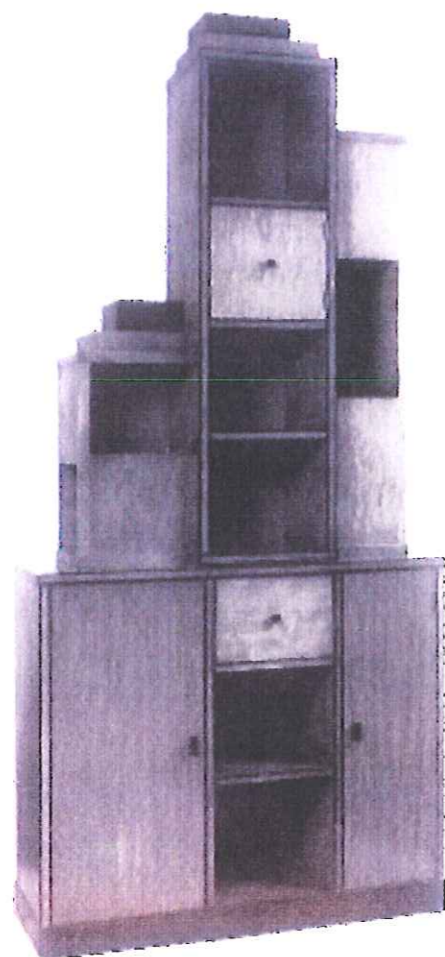
.....  
.....  
.....



...../4points

CERTIFICAT D'APTITUDE PROFESSIONNELLE ÉBÉNISTE			Code examen : 11 EP2
EP2- analyse formelle et stylistique et réalisation graphique			Session 2011
SUJET - Analyse formelle et stylistique	Coefficient : 2	Durée : 1h30	folios 3/4

## A propos de bibliothèque?



Bibliothèque building de Robert FRANCK 1928

Ces deux bibliothèques ont une fonction d'usage commune.

- 1) A l'aide de croquis annotés, montrez comment cette fonction d'usage s'organise pour les deux exemples?
- 2) Un meuble est aussi conçu selon une fonction d'estime.

Définition :

Cette **fonction** est liée au goût des utilisateurs et peut être ressentie d'une manière différente d'un utilisateur à l'autre (contrairement à la fonction d'usage).

La fonction d'estime est en rapport étroit avec le « design » de l'objet (formes, couleurs, matières, niveaux de performance technique, mode, style de vie,...)

Pour le meuble « **Vintage self** » quels sont les éléments ( formes, couleur, matière, disposition, ..... ) qui accentuent la fonction d'estime?  
Répondez à l'aide de croquis annotés.



Bibliothèque « **Vintage self** » design Jaren Goh pour la marque MUNKII. 2010

...../5 points

CERTIFICAT D'APTITUDE PROFESSIONNELLE ÉBÉNISTE			Code examen : 11 EP2
EP2- analyse formelle et stylistique et réalisation graphique			Session 2011
SUJET - Analyse formelle et stylistique	Coefficient : 2	Durée : 1h30	folios 4/4